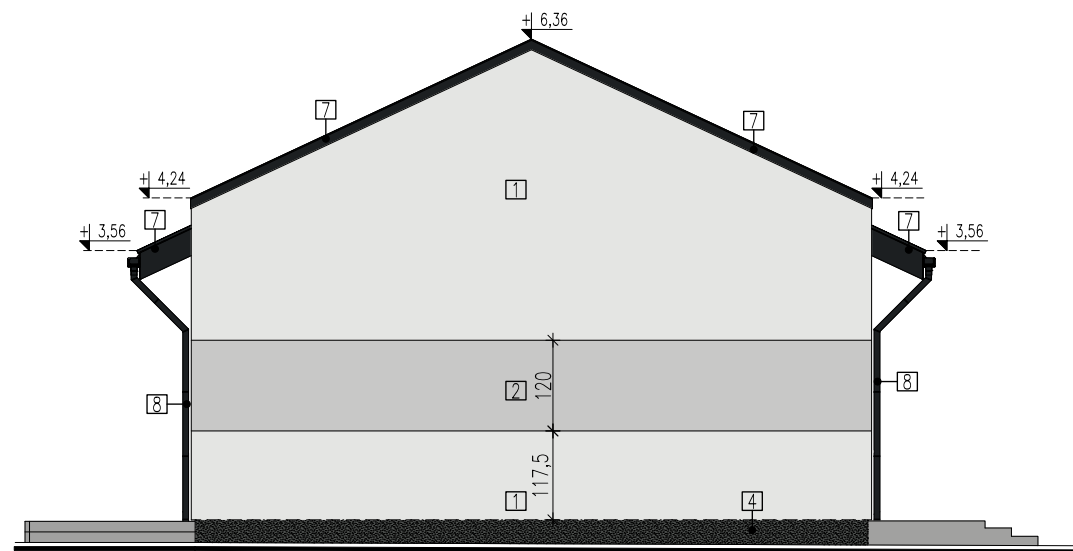
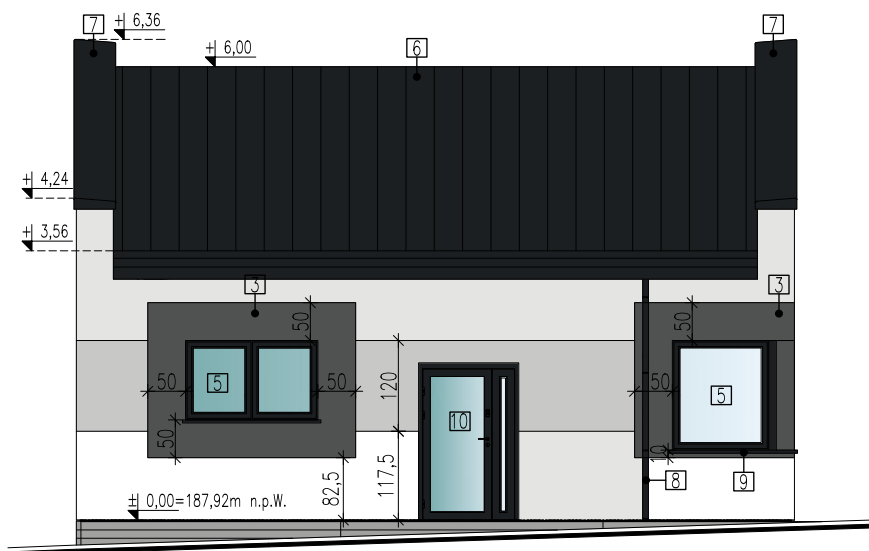


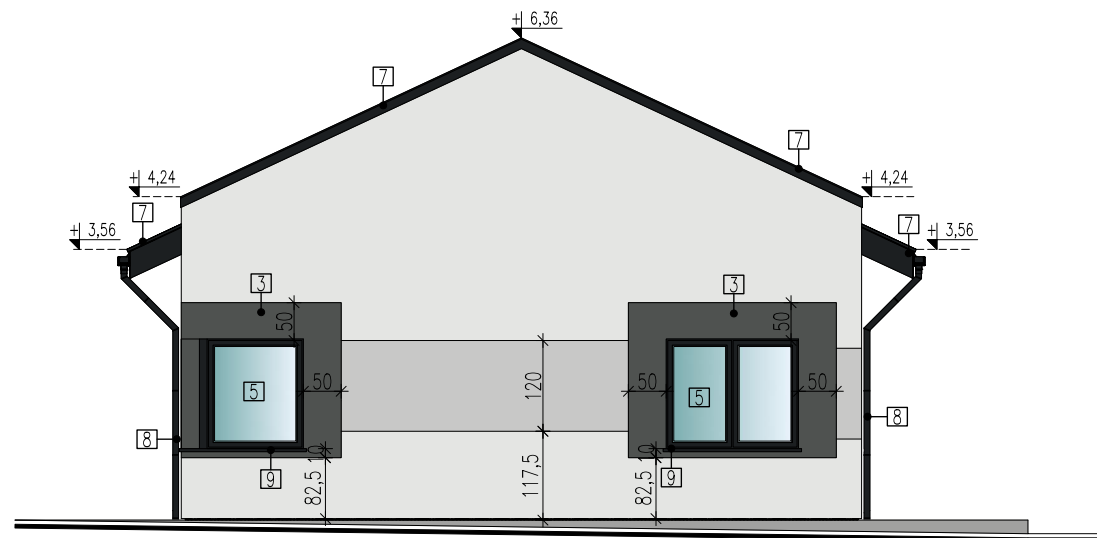
ELEWACJA PÓŁNOCNA



ELEWACJA ZACHODNIA



ELEWACJA POŁUDNIOWA



ELEWACJA WSCHONIA

KOLORYSTYKA

- | | |
|--|--|
| 1 Tynk cienkowarstwowy silikonowy barwiony w masie, faktura "kamyczkowa" ziarno 1,0mm, kolor jasny szary RAL 7047 | 5 Ślusarka zewnętrzna okienna, kolor RAL 7021 |
| 2 Tynk cienkowarstwowy silikonowy barwiony w masie, faktura "kamyczkowa" ziarno 1,0mm, szary RAL 7042 | 6 Dach z płyty warstwowej, gr. blachy 0,5–0,7mm, kolor RAL 7021 |
| 3 Tynk cienkowarstwowy silikonowy barwiony w masie, faktura "kamyczkowa" ziarno 1,0mm, kolor ciemny szary RAL 7043 | 7 Obróbka blacharska z blachy gr. min. 0,5mm, kolor RAL 7021 |
| 4 Tynk mozaikowy faktura "kamyczkowa" ziarno 0,5mm kolor szary z domieszką czarnego i białego | 8 Rynny i rury spustowe, stalowe, gr. min. 0,5mm, kolor RAL 7021 |
| | 9 Parapet okienny z blachy gr. min.0,5mm, kolor RAL 7021 |
| | 10 Brama roletowa 300 x 425cm, kolor RAL 7021 |

----- poziom terenu istniejącego
----- poziom terenu projektowanego

Tytuł rysunku:	Elewacje budynku A – obsługi		
Nr rysunku:	4A	Skala:	1:100
Nazwa obiektu budowlanego:	Budowa punktu selektywnej zbiórki odpadów komunalnych w Chodlu polegająca na budowie budynku obsługi, wiaty na odpady i przebudowie istniejącego budynku wraz z zewnętrzną instalacją kanalizacji sanitarnej ze szczelnym zbiornikiem na ścieki, instalacją kanalizacji deszczowej ze szczelnym zbiornikiem na wody deszczowe, zewnętrzną linią kablową, monitoringiem wizyjnym, instalacją wodociągową wraz z hydrantem, instalacją gazową, utwardzeniami terenu, miejscami postojowymi, wagą i ogrodzeniem		
Projektowała:	mgr inż. arch. Marta Pacek, upr. bud. nr 210/LBOKK/2017 do projektowania bez ograniczeń w specjalności architektonicznej		
Sprawdziła:	mgr inż. arch. Kamila Buczyńska upr. bud. nr 252/LBOKK/2019 do projektowania bez ograniczeń w specjalności architektonicznej		
Data:	GRUDZIEŃ 2024 – STYCZEŃ 2025		